

2010 WORLD COFFEE Conference Guatemala



INTERNATIONAL COFFEE ORGANIZATION
ORGANIZACIÓN INTERNACIONAL DEL CAFÉ
ORGANIZAÇÃO INTERNACIONAL DO CAFÉ
ORGANISATION INTERNATIONALE DU CAFÉ



WCC Programa

CAFÉ PARA EL FUTURO:
HACIA UN SECTOR CAFETERO
SOSTENIBLE

VIERNES, 26 DE FEBRERO Centro de Convenciones Westin Camino Real, Guatemala

09:00 hrs. a 13:30 hrs. / Salón La Ronda
Inscripción
10:00 hrs. / Show Room - Salón Los Lagos
Inauguración de exposición
14:00 hrs. a 16:00 hrs. / Gran Salón Real
CEREMONIA DE INAUGURACIÓN Y DISCURSOS DE BIENVENIDA: DESARROLLO CAFETERO, AGRÍCOLA Y RURAL
19:00 hrs. a 21:00 hrs. / Palacio de la Cultura*
Recepción de la que será anfitrión el Presidente Álvaro Colom Caballeros

*Westin Camino Real Hotel y Centro de Convenciones
14 calle 0-20, zona 10 Guatemala City, Guatemala

*Palacio de la Cultura
Palacio Nacional de la Cultura 6ª avenida y 6ª calle, zona 1

*Edificio Anacafé
Edificio Anacafé Calle del Café, 5ª Calle 0-50, zona 14

SÁBADO, 27 DE FEBRERO Centro de Convenciones Westin Camino Real, Guatemala

SESIÓN 1
SOSTENIBILIDAD ECONÓMICA: LA ECONOMÍA DE LA PRODUCCIÓN

09:00 hrs. a 11:25 hrs. / Gran Salón Real
Producción mundial: Cambios y tendencias

11:30 hrs. a 12:30 hrs. / Gran Salón Real
Costos de producción y limitaciones

13:00 hrs. a 14:30 hrs. / Salón Jardines - Terraza
Almuerzo

SESIÓN 2
SOSTENIBILIDAD ECONÓMICA: LA ECONOMÍA DE LA DEMANDA

14:30 hrs. a 16:35 hrs. / Gran Salón Real
Consumo mundial: Cambios y tendencias

16:40 hrs. a 18:00 hrs. / Gran Salón Real
Desarrollo de mercados para el café diferenciado

20:00 hrs. / Edificio Anacafé*
50º aniversario de Anacafé: Fiesta de Gala

DOMINGO, 28 DE FEBRERO Centro de Convenciones Westin Camino Real, Guatemala

09:00 hrs. a 09:45 hrs. / Gran Salón Real
Perspectivas de la oferta y la demanda

SESIÓN 3
SOSTENIBILIDAD AMBIENTAL

09:50 hrs. a 11:25 hrs. / Gran Salón Real
Sostenibilidad ambiental

SESIÓN 4
SOSTENIBILIDAD SOCIAL

11:30 hrs. a 13:00 hrs. / Gran Salón Real
Alianza Cafetera Internacional de las Mujeres: Promoción de posibilidades

13:00 hrs. a 14:30 hrs. / Salón Jardines - Terraza
Almuerzo

14:30 hrs. a 16:30 hrs. / Gran Salón Real
Los Objetivos de Desarrollo del Milenio, la creación de capacidad y el apoyo a los productores

16:35 hrs. a 17:30 hrs. / Gran Salón Real
Ceremonia de cierre y conclusiones de la Conferencia

WCC Programme

COFFEE FOR THE FUTURE:
TOWARDS A SUSTAINABLE
COFFEE SECTOR

FRIDAY, 26 FEBRUARY Convention Centre Westin Camino Real, Guatemala City

09:00 hrs. to 13:30 hrs. / Salón La Ronda
Registration

10:00 hrs. / Show Room - Salón Los Lagos
Inauguration of exhibition

14:00 hrs. to 16:00 hrs. / Gran Salón Real
OPENING CEREMONY AND WELCOME SPEECHES: COFFEE, AGRICULTURE AND RURAL DEVELOPMENT

14:00 hrs. to 16:00 hrs. / National Palace*
Reception hosted by President Álvaro Colom Caballeros

*Westin Camino Real Hotel and Convention Centre
14 calle 0-20, zona 10 Guatemala City, Guatemala

*National Palace
National Palace 6ª avenida y 6ª calle, zona 1

*Anacafé Head Quarters
Edificio Anacafé Calle del Café, 5ª Calle 0-50, zona 14

SATURDAY, 27 FEBRUARY Convention Centre Westin Camino Real, Guatemala City

SESSION 1
ECONOMIC SUSTAINABILITY: THE ECONOMICS OF PRODUCTION

09:00 hrs. to 11:25 hrs. / Gran Salón Real
World production: Changes and trends

11:30 hrs. to 12:30 hrs. / Gran Salón Real
Production costs and constraints

13:00 hrs. to 14:30 hrs. / Salón Jardines - Terraza
Lunch

SESSION 2
ECONOMIC SUSTAINABILITY: THE ECONOMICS OF DEMAND

14:30 hrs. to 16:35 hrs. / Gran Salón Real
World consumption: Changes and trends

16:40 hrs. to 18:00 hrs. / Gran Salón Real
Development of markets for differentiated coffee

20:00 hrs. / Anacafé Head Quarters*
50th anniversary of Anacafé – Gala party

SUNDAY, 28 FEBRUARY Convention Centre Westin Camino Real, Guatemala City

09:00 hrs. to 09:45 hrs. / Gran Salón Real
Outlook for supply and demand

SESSION 3
ENVIRONMENTAL SUSTAINABILITY

09:50 hrs. to 11:25 hrs. / Gran Salón Real
Environmental sustainability

SESSION 4
SOCIAL SUSTAINABILITY

11:30 hrs. to 13:00 hrs. / Gran Salón Real
International Women's Coffee Alliance: Promoting possibilities

13:00 hrs. to 14:30 hrs. / Salón Jardines - Terraza
Lunch

14:30 hrs. to 16:30 hrs. / Gran Salón Real
The Millennium Development Goals, capacity-building and support for producers

16:35 hrs. to 17:30 hrs. / Gran Salón Real
Closing ceremony and conclusions of the Conference

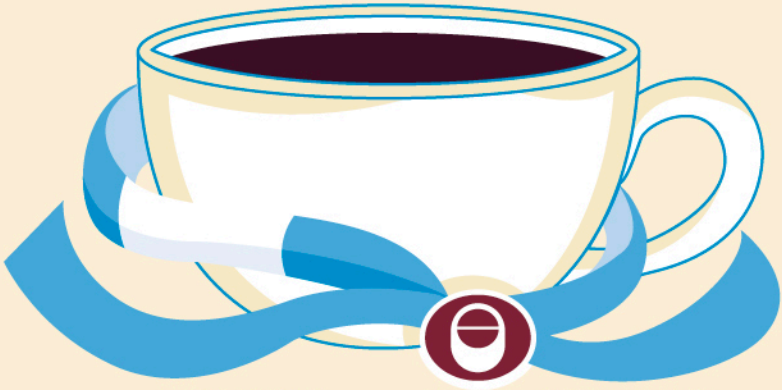


(+502) 5318-0002

www.wcc2010guatemala.com



2010 WORLD COFFEE Conference Guatemala



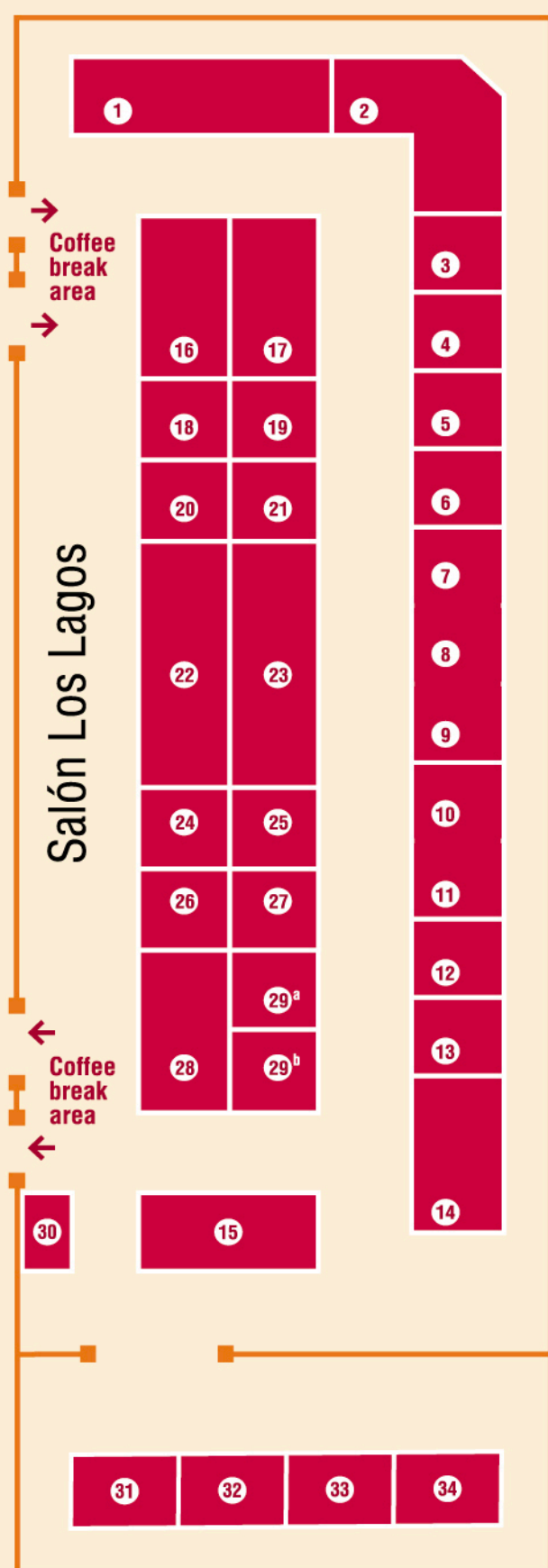
INTERNATIONAL COFFEE ORGANIZATION
ORGANIZACIÓN INTERNACIONAL DEL CAFÉ
ORGANIZAÇÃO INTERNACIONAL DO CAFÉ
ORGANISATION INTERNATIONALE DU CAFÉ



www.wcc2010guatemala.com

Área de Exhibición

Exhibition Area



STANDS

1. Asociación de Exportadores de Café de Guatemala- ADEC
2. DISAGRO
3. Illy
4. CAFE & CAFFE
5. MAYACERT
6. EFICO
7. Guatemalan Coffees
8. Guatemalan Coffees
9. Guatemalan Coffees
10. NORDIC
11. NORDIC
12. LAADSA
13. Satake
14. Asociación Noruega de Café
15. TIGSA
16. Café de Costa Rica
17. Café de México
18. Rainforest Alliance
19. MERCANTA
20. 4C
21. Asociación de Productores de Café Antigua - APCA
22. Café de Colombia
23. Fedecocagua/Fedecovera
24. Utz Certified
25. Delta Technology
26. Negocios del Trópico
27. US AID
28. Pinhalense
29. a Clac
29. b CIMBRIA
30. BCIE
31. PANAMA
32. AGROMSA
33. Promecafé
34. ENLASA

2010 Conferencia MUNDIAL^{del}CAFÉ Guatemala



INTERNATIONAL COFFEE ORGANIZATION
ORGANIZACIÓN INTERNACIONAL DEL CAFÉ
ORGANIZAÇÃO INTERNACIONAL DO CAFÉ
ORGANISATION INTERNATIONALE DU CAFÉ

Anacafé[®]
ASOCIACION NACIONAL DEL CAFE

Traslado Anacafé Shuttle to Anacafé

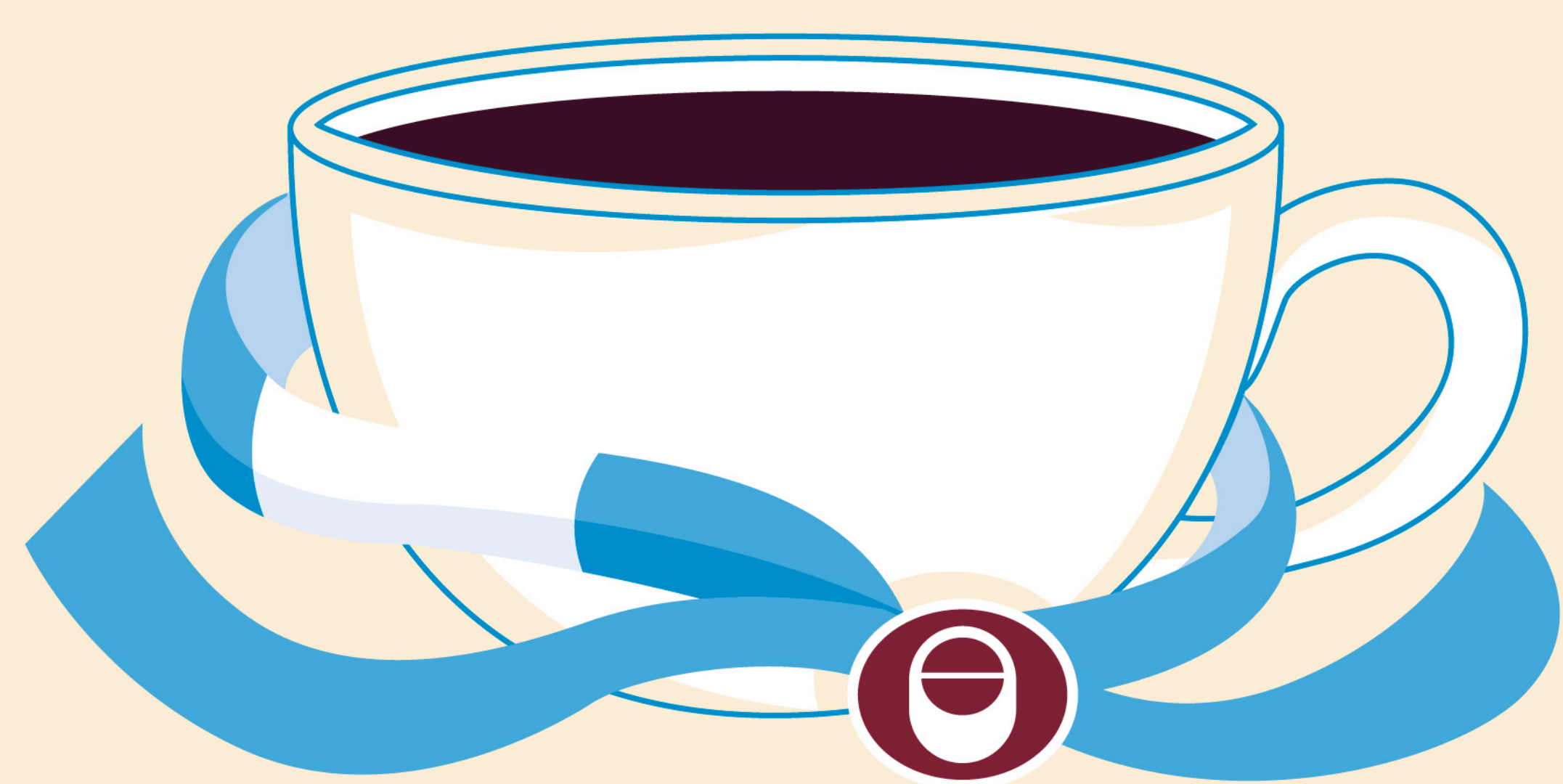
Fiesta de Gala, Aniversario 50 años de Anacafé

- **A partir de las 19.00 horas**
cada 15 minutos hacia Anacafé
- **A partir de las 22.00 horas**
cada 15 minutos hacia Europlaza

No olvide su invitación o gafete de identificación
Do not forget your invitation or identification badge

www.wcc2010guatemala.com

2010 WORLD COFFEE Conference Guatemala

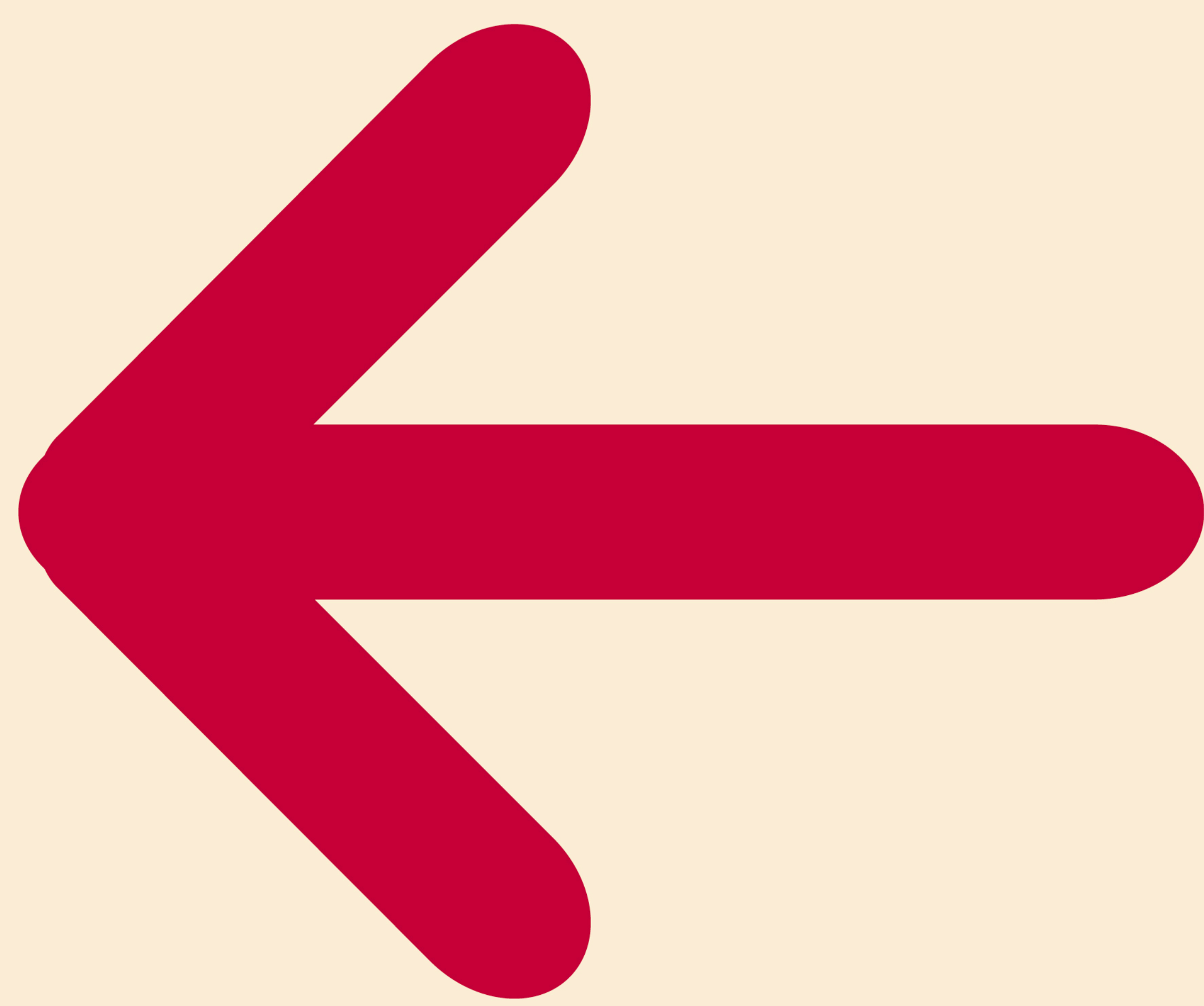


INTERNATIONAL COFFEE ORGANIZATION
ORGANIZACIÓN INTERNACIONAL DEL CAFÉ
ORGANIZAÇÃO INTERNACIONAL DO CAFÉ
ORGANISATION INTERNATIONALE DU CAFÉ



Área de almuerzos Área de exhibiciones

Lunch area Exhibition area



www.wcc2010guatemala.com

2010 Conferencia MUNDIAL del CAFÉ Guatemala



INTERNATIONAL COFFEE ORGANIZATION
ORGANIZACIÓN INTERNACIONAL DEL CAFÉ
ORGANIZAÇÃO INTERNACIONAL DO CAFÉ
ORGANISATION INTERNATIONALE DU CAFÉ



1,2,3,4
Marzo
March

Reunión del Consejo de OIC / Delegados OIC
ICO Council meeting / ICO Delegates

Servicio de transporte Shuttle service

- **07.00 hrs. – 08.00 hrs.**
A / To Anacafé
cada / every 15 min.
- **09.00 hrs. – 13.00 hrs.**
A / To Anacafé
cada / every 30 min.
- **13.00 hrs. – 14.30 hrs.**
A los hoteles y restaurantes /
To hotels and restaurants
cada / every 15 min.
- **14.30 hrs. – 17.30 hrs.**
A / To Anacafé
cada / every 30 min.
- **17.30 hrs.**
A los hoteles / to hotels
cada / every 15 min.

www.wcc2010guatemala.com

Save the dates!
26 to 28
February 2010
Guatemala City

2010 WORLD COFFEE Conference Guatemala



Coffee for the future: Towards a sustainable coffee sector

New challenges and prospects
The impact of the world's financial crisis
Environmental and social sustainability

Café para el futuro: Hacia un sector cafetero sostenible

Nuevos retos y perspectivas
El impacto de la crisis financiera mundial
Sostenibilidad ambiental y social

Conferences • Exhibitions • Tours

www.wcc2010guatemala.com



Majestic volcanoes, varied microclimates and exceptional Guatemalan Coffees are among the attractions of the ICO's World Coffee Conference 2010. In a fast-changing world, the Conference will offer an unparalleled opportunity to address today's challenges with the coffee world's decision makers on economics, trade and the environment.

World Coffee Supply

- **World production:** changes in supply, impact of financial crisis
- **Production costs:** labour, fertilizers, transportation, risk management, alternative uses of land
- **Support for producers:** institutions and capacity-building, international aid programmes, governmental support, diversification

World Coffee Demand

- **Geographic trends** and changes in consumption habits
- **Development of markets** for coffee with special characteristics, the role of quality in promoting consumption and market development
- **Market analysis:** Impact of the economic and financial crisis (2008 onwards), outlook 2010 - 2020

Sustainability

- **Environmental sustainability** and climate change
- **Social sustainability** and the role of women and youth in coffee

Volcanes majestuosos, variedad de microclimas y los excepcionales Cafés de Guatemala son algunos de los atractivos de la Conferencia Mundial del Café 2010. Ante un mundo cambiante, la Conferencia ofrece una oportunidad sin precedentes para analizar los retos actuales con quienes toman decisiones en el mundo del café en economía, comercio y el medio ambiente.

Oferta mundial del café

- **Producción mundial:** los cambios en la oferta, el impacto de la crisis financiera
- **Costos de producción:** mano de obra, fertilizantes, transporte, gestión de riesgos, usos alternativos de tierra
- **Apoyo al productor:** las instituciones y construcción de capacidad, programas de ayuda internacional, programas de apoyo gubernamentales, diversificación

Demanda mundial del café

- **Tendencias geográficas** y cambios en hábitos de consumo
- **Desarrollo de mercados** para cafés con características especiales, promoción de calidad en el consumo y desarrollo de mercados
- **Análisis de mercado:** impacto de la crisis económica y financiera (a partir de 2008), proyecciones 2010 - 2020

Sostenibilidad

- **Sostenibilidad ambiental** y cambio climático
- **Sostenibilidad social** y la función de las mujeres y los jóvenes en el café

Registration

International US\$450
Central America US\$350

This rate includes passes to the Opening Ceremony, conferences, Exhibition Area and social events in the Conference Programme. It also includes lunch and coffee breaks during the three-day Conference as well as transportation – arrival, departure, to and from the Convention Centre at the Westin Camino Real Hotel and social events in the Conference Programme.

The Guatemalan National Coffee Association (Anacafé) will be honoured by your presence at its 50th Anniversary Gala Party on Saturday 27 February 2010 at its headquarters in Guatemala City. You will find your special invitation in the dossier with printed material for the Conference and Visitor's Guide.

If you have any special requirements, we will be happy to help you.

The Westin Camino Real Hotel Convention Centre

Located in the heart of the famous "Zona Viva" where you can find most of the hotels, restaurants, shopping malls and museums of Guatemala City. The Convention Centre is close to La Aurora International Airport and the Guatemalan National Coffee Association's headquarters.

Inscripción

Internacional US\$450
Centroamérica US\$350

Incluye entrada a la Ceremonia de Inauguración, las conferencias, Áreas de Exhibición y eventos sociales dentro del Programa de la Conferencia. También se incluyen los almuerzos y refrigerios durante los tres días de la Conferencia y transporte – arribo, salida, Centro de Convenciones en el Hotel Westin Camino Real y a los eventos sociales en el Programa de la Conferencia.

Será un honor contar con su presencia durante la Fiesta de Gala en celebración del 50º Aniversario de la Asociación Nacional del Café (Anacafé), el sábado 27 de febrero 2010 en su edificio central de la Ciudad de Guatemala. Encontrará su invitación especial dentro del cartapacio con material impreso de la Conferencia y Guía del Visitante.

Si necesita atenciones especiales, será un gusto ayudarlo.

El Centro de Convenciones del Hotel Westin Camino Real

Localizado en el corazón de la famosa "Zona Viva", área en donde se encuentran la mayor cantidad de hoteles, restaurantes, centros comerciales y museos en la Ciudad de Guatemala. Igualmente el Centro de Convenciones se encuentra a escasos kilómetros del Aeropuerto Internacional La Aurora y de las oficinas centrales de la Asociación Nacional del Café.

www.wcc2010guatemala.com



Experience the unique microclimates of Guatemalan Coffees!

Special pre- and post-event tours are available for Conference attendees. Private guides will provide exceptional service during your visit. Please visit our website to check rates and make your reservations.

During the Conference special tours will be available for your companion. There is limited availability. Reservations can be made through the website or at the information desk located in the lobbies of the hotels listed on the website.



¡Experimente los microclimas únicos de los Cafés de Guatemala!

Se ofrecen pre y post tours especiales para los participantes a la Conferencia. Guías privados lo atenderán con un servicio excepcional durante su visita a Guatemala. Por favor visite la página web para consultar tarifas y reservar su espacio.

Durante las conferencias se ofrecerán tours especiales para su acompañante sin ningún costo. El cupo es limitado y la reservación puede hacerse a través de la página web o en los mostradores de información localizados en los lobbies de los hoteles incluidos en la página web.

Visit Guatemala

- Coffee Tours
- Bird watching
- Nature
- Archaeology in the Mayan World
- Culture
- Fishing
- Golf

Visite Guatemala

- Tours Cafeteros
- Aviturismo
- Naturaleza
- Arqueología en el Mundo Maya
- Cultura Viva
- Pesca
- Golf

SPONSORSHIP OPPORTUNITIES

Position your brand at this important coffee event and gain exposure to more than 1,500 attendees. Reserve one of the following sponsorship opportunities:

PLATINUM US\$20,000

- Your brand and logo on all the promotional material
- One page full colour publication in the dossier with printed material of the Conference and Visitor's Guide
- Your brand displayed at the Opening Ceremony, Convention Centre Lobby, lunch and coffee break area
- Eight passes for the Opening Ceremony, conferences, exhibitions and social events in the Conference Programme

GOLD US\$15,000

- Your brand and logo on all the promotional material
- Half page full colour publication in the dossier with printed material of the Conference and Visitor's Guide
- Your brand displayed at the Convention Centre Lobby, lunch and coffee break area
- Five passes for the Opening Ceremony, conferences, exhibitions and social events in the Conference Programme

SILVER US\$10,000

- Your brand and logo on all the promotional material
- Quarter page full colour publication in the dossier with printed material of the Conference and Visitor's Guide
- Your brand displayed at the lunch and coffee break area
- Three passes for the Opening Ceremony, conferences, exhibitions and social events in the Conference Programme

OPORTUNIDADES DE PATROCINIO

Sitúe su marca en este importante evento de café y exponga su producto a más de 1,500 participantes. Reserve una de las siguientes oportunidades de patrocinio:

PLATINO US\$20,000

- Presencia de marca y logotipo en todo el material de promoción
- Publicación de página entera a todo color dentro del cartapacio con material impreso de la Conferencia y la Guía del Visitante
- Presencia de marca en la Ceremonia de Inauguración, Lobby del Centro de Convenciones, área de almuerzos y de refrigerios
- Ocho entradas a la Ceremonia de Inauguración, conferencias, exhibiciones y eventos sociales del Programa de la Conferencia

ORO US\$15,000

- Presencia de marca y logotipo en todo el material de promoción
- Publicación de media página a todo color dentro del cartapacio con material impreso de la Conferencia y la Guía del Visitante
- Presencia de marca en el lobby del Centro de Convenciones y área de almuerzos y de refrigerios
- Cinco entradas a la Ceremonia de Inauguración, conferencias, exhibiciones y eventos sociales del Programa de la Conferencia

PLATA US\$10,000

- Presencia de marca y logotipo en todo el material de promoción
- Publicación de un cuarto de página a todo color dentro del cartapacio con material impreso de la Conferencia y la Guía del Visitante
- Presencia de marca en el área de almuerzos y refrigerios
- Tres entradas a la Ceremonia de Inauguración, conferencias, exhibiciones y eventos sociales del Programa de la Conferencia

Exhibition Area

Your booth will include two passes to the Exhibition Area, two chairs, one table, two 110V electrical outlets, light, carpet, sign holder, security and snacks. Extra requirements, plumbing or custom-made designs are available at special rates. We can help you if you need assistance from customs authorities for special equipment or special needs. To see designs, reservations, payment information and exhibitor regulations, please visit our website

www.wcc2010guatemala.com

Área de Exhibición

Su espacio incluirá dos entradas para el Área de Exhibición, dos sillas, una mesa, instalación eléctrica con dos tomas de 110V, luz, alfombra, soporte para rótulo, seguridad y refrigerios. Requerimientos adicionales, plomería o diseños a la medida están disponibles a precios especiales. Podemos ayudarle si tiene trámites de aduana para equipo especial o cualquier otra necesidad. Para ver diseños, información de reserva/pago y regulaciones del expositor, por favor visite nuestra página

www.wcc2010guatemala.com

10' x 10' (3 x 3 mts)

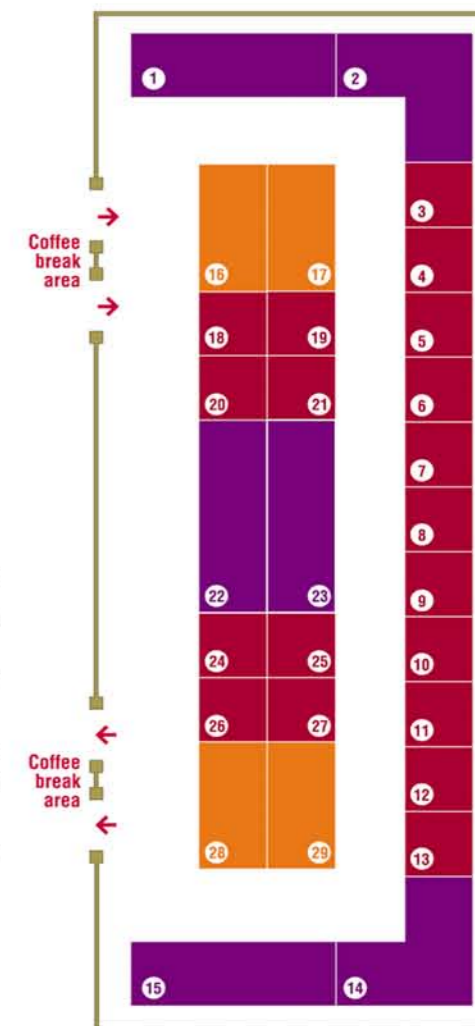
US\$1,800

10' x 20' (3 x 6 mts)

US\$3,000

10' x 30' (3 x 9 mts)

US\$5,000



Hotel Westin Camino Real
Centro de Convenciones
Salón Los Lagos

14 calle 0-20, zona 10
Guatemala City, Guatemala

Registration & Information visit
www.wcc2010guatemala.com

For more information and confirmation of your sponsorship or exhibition, please contact us:
Para mayor información y confirmación de su patrocinio o exhibición contáctenos:

(+502) 2421-3759 • www.wcc2010guatemala.com